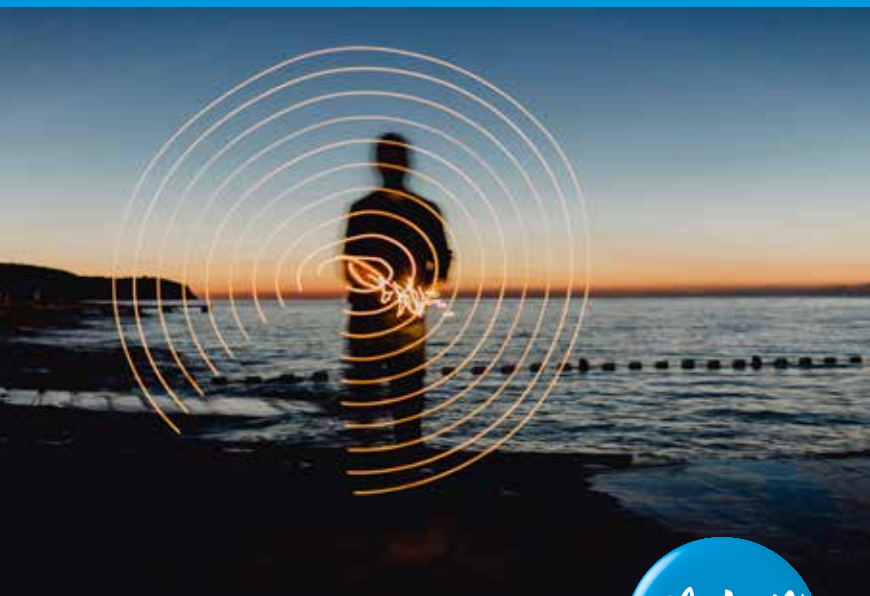




Heiligenfeld

Kliniken



Persönlichkeits- störungen

Stationäre psychosomatische
Therapie



JEDER IST EINZIGARTIG

Die Persönlichkeit eines Menschen bestimmt sein individuelles Denken, Fühlen, Erleben und Verhalten, in Beziehungen sowie insgesamt in der Interaktion mit seiner Umwelt. Dies erfordert auch ein gewisses Maß an Flexibilität und Anpassungsvermögen. Manchen Menschen jedoch fehlt ebendiese Fähigkeit. Stattdessen neigen sie dazu, stets in einer bestimmten Art und Weise zu reagieren, zu denken und zu fühlen. Damit sorgen sie häufig für Irritationen in ihrem Umfeld, was langfristig sowohl bei den Betroffenen als auch bei ihren Mitmenschen ausgeprägtes Leid verursachen kann.

Früher hilfreich – heute hinderlich

Persönlichkeitsstörungen verstehen wir als Beziehungsstörungen. Die starren Denk-, Erlebens- und Verhaltensmuster, die den Betroffenen im „Hier und Heute“ interaktionelle Schwierigkeiten bereiten, haben ihren Ursprung oftmals bereits in der Kindheit oder Jugend. Häufig stellten sie damals eine Anpassungsleistung an extrem herausfordernde oder bedrohliche Lebensumstände dar.



SPEZIFISCHE BEHANDLUNG **„Persönlichkeitsstörungen“**

In der Behandlung von Persönlichkeitsstörungen spielt die therapeutische Beziehung eine zentrale Rolle. Betroffene kommen mit Interaktionsschwierigkeiten und einer Vielzahl frustrierender Beziehungserfahrungen in die Therapie, und häufig besteht die Vorstellung von „Unheilbarkeit“ und schwerwiegenden Pathologien.

In unseren Kliniken bieten wir Ihnen einen idealen Rahmen zur Reflexion und Veränderung. Es geht vor allem darum, neue Fähigkeiten zu entwickeln, mit denen zwischenmenschliche Bedürfnisse funktionaler mitgeteilt und befriedigt werden können.

Behandlungsangebot bei Borderline

Auch die Borderline-Persönlichkeitsstörung verstehen wir in erster Linie als Beziehungs- oder Bindungsstörung. In der Biografie Betroffener finden sich besonders häufig Fälle von Vernachlässigung und körperlicher, sexueller oder emotionaler Gewalt. In der Therapie geht es um die Bearbeitung dieser traumatischen Erfahrungen genauso wie um die Förderung der Kontakt- und Beziehungsfähigkeit im „Hier und Heute“. Strukturbildende und stabilisierende Elemente gehen Hand in Hand mit ressourcenaktivierenden Methoden, die auch die Selbstannahme und die Selbstverantwortung fördern.

THERAPIE VON SEELE, GEIST UND KÖRPER

Wir bieten Ihnen ein breites Spektrum unterschiedlichster Therapien, gemäß unserer ganzheitlichen Ausrichtung. Zugrunde liegt unsere Überzeugung, dass nur eine Behandlung, die Seele, Geist und Körper gleichermaßen berücksichtigt, langfristige Ergebnisse bewirken kann.

Zu unserem umfangreichen therapeutischen Angebot gehören unter anderem:

- Psychoedukative Gruppen zu verschiedenen Krankheitsbildern – Wissen um Entstehung und Bewältigung
- Atem- und Körperarbeit
- Familien- und Systemaufstellungen
- Kunsttherapeutische Maltherapie
- Arbeiten mit Rhythmus und Stimme
- Verschiedene Sport- und Bewegungsangebote

Achtsamkeit erleben

Elemente der Achtsamkeitspraxis sind schon immer fester Bestandteil unseres Behandlungskonzepts. Dabei spielt es keine Rolle, ob Sie in diesem Bereich bereits Erfahrung gesammelt haben oder nicht. Eine Vielzahl von Angeboten ermöglicht Ihnen, Formen der Achtsamkeit im Klinikalltag zu praktizieren.

Ernährung

Unser geschmackvolles, gesundes und vollwertiges Speisenangebot orientiert sich an den Regeln der Deutschen Gesellschaft für Ernährung. Wir bevorzugen regionale Produkte aus biologischem Anbau, artgerechter Tierhaltung und Produkte aus fairem Handel. Wir bieten eine Menüwahl auch mit vegetarischer Vollwertkost an; medizinisch angezeigte Diätformen sind jederzeit möglich.



„Es hat mir unglaublich gut getan zu erkennen, dass ich nicht falsch bin. Nicht als Mensch ganz tief drin. Die Gruppentherapie hat mir geholfen, das zu verstehen und neue Erfahrungen zu machen.“

Patientin der Fachklinik Heiligenfeld



QUALITÄT UND NACHSORGE

Zusammen mit dem Universitätsklinikum Regensburg beurteilen wir fortlaufend die Resultate unserer therapeutischen Arbeit. Ebenso bitten wir auch unsere Patientinnen und Patienten, eine Einschätzung des Behandlungserfolgs vorzunehmen. Dabei zeigen sich neben einer spürbaren Linderung der psychischen und körperlichen Symptome vor allem positive Auswirkungen auf das Selbstwerterleben, auf die Zukunftseinstellung sowie insgesamt auf das seelische Wohlbefinden.

Entlassvorbereitung und poststationäres Angebot

- Sozialberatung zu Fragen der gestuften Wiedereingliederung, zum Beamtenrecht und zur eventuellen beruflichen Neuorientierung
- Transfergruppe zur Entlassvorbereitung
- Treffen ehemaliger Patientinnen und Patienten sowie regionale Vernetzung in Selbsthilfegruppen
- Therapeutisch geleitete Nachsorgegruppen
- Die Möglichkeit, Seminare und Workshops in der Akademie Heiligenfeld zu besuchen
- Einladung zum Sommerfest der jeweiligen Klinik

WIR SIND FÜR SIE DA!

Haben Sie Fragen zu einem stationären Aufenthalt in einer unserer Kliniken?

Vor einem Klinikaufenthalt gilt es eine Menge zu regeln und zu organisieren – beruflich und privat, aber genauso auch im Hinblick auf die anstehende Behandlung. Ob nun Krankenhausaufenthalt oder stationäre Rehabilitation, ob gesetzliche oder private Krankenversicherung: Es tauchen Fragen auf, die Sie am besten mit einer kompetenten Ansprechperson klären sollten.

Unser Team des Patientenservice Aufnahme hilft Ihnen hier gerne weiter: professionell, persönlich, unverbindlich!

Informationen zur Aufnahme

Heiligenfeld Kliniken
Patientenservice Aufnahme
Altenbergweg 6
97688 Bad Kissingen

Mo. - Do.: 08:00 - 17:00 Uhr
Fr.: 08:00 - 14:30 Uhr

Privatversicherte/
Selbstzahlende:
Tel. 0971 84-4444
info@heiligenfeld.de

Gesetzlich Versicherte:
Tel. 0971 84-0
info@heiligenfeld.de



ANKE STOLLBERGER
*Leitung Patientenservice
Aufnahme*

94%

unserer Patientinnen
und Patienten
würden uns weiter-
empfehlen!



Heiligenfeld Kliniken

Heiligenfeld GmbH
Altenbergweg 6 | 97688 Bad Kissingen
T 0971 84-0 | F 0971 84-4195 | info@heiligenfeld.de
www.heiligenfeld.de



Alle Auszeichnungen: ausgezeichnet.heiligenfeld.de